



GuitarJan.com

EENVOUD IN COMPLEXE GITAARTHEORIE



De kenmerkende stijl van **Jonny Lang**

Nieuwsbrief **GuitarJan.com** Signature Style Special

Copyright: Jan van den Hogen • 2022

INHOUDSOPGAVE

1. Het doel van de serie “de kenmerkende stijl van ...”	1
2. Biografie Jonny Lang	1
3. Voorbeeld in A Majeur I	4
4. Voorbeeld in A Majeur II	9
5. Voorbeeld in A Mineur	12
6. Voorbeeld in C Majeur I	16
7. Voorbeeld in C Majeur II	21
8. Voorbeeld in D Majeur	26
9. voorbeeld in F Majeur	28
10. Voorbeeld in G Majeur I	30
11. Voorbeeld in G Majeur II	33
12. Voorbeeld in G Majeur III	35
13. Voorbeeld in G Mineur	40
14. Voorbeeldriffs 18 stuks	44
15. Tot slot	47

Dit werk met zijn inhoud is geschreven voor het publieke domein. Het staat je vrij, zonder welke beperkingen dan ook, het materiaal te gebruiken, te kopiëren, te scannen, te verspreiden of welke andere handelswijze dan ook, op het materiaal toe te passen.

1. Het doel van de serie “de kenmerkende stijl van ...”

Regelmatig komen bij ons vragen binnen over akkoorden- en solowerk van specifieke gitaristen. Op de website van GuitarJan.com vind je duizenden voorbeelden van song met akkoorden, barré akkoorden, power chords etc., en solo's, waarvan de meeste zijn voorzien van perfecte backing tracks.

Een specifiek op individuele gitaristen met een op hun eigen speelstijl gerichte aanpak hadden we echter nog niet. Periodiek zullen we een wereldberoemd gitarist onder de loep nemen, we geven een korte biografie en werkenbeschrijving van die gitarist, en geven jullie 10 tot 12 tabulaturen gevuld met solo's en akkoordenwerk dat tot de kenmerkende stijl van deze gitarist hoort.

Let wel: dit zijn solo's die we zelf hebben uitgezocht, vaak gebaseerd op werk van de gitarist, maar wel tot een speelklare, hapklare brok teruggebracht. Met wat oefening krijg je de speeltechniek van de gitarist vanzelf onder de knie, en vooral ... luisteren naar het werk van de gitarist. De streaming diensten en YouTube zijn je grote vrienden in dit proces.

We leveren, naast publicatie in dit E-boek, de tabulaturen aan in Guitar Pro 7 formaat (.GP files). Dit is de tool die wij voor het componeren gebruiken. Deze bestanden kunnen door de meeste andere componeerprogramma's moeiteloos worden ingelezen, en bijvoorbeeld worden geconverteerd tot Midi bestanden. En er zijn gratis online conversietools voor je, die in een handomdraai een .GP bestand naar zo ongeveer elk willekeurig bestand kunnen converteren.

We hopen je met deze serie weer veel inzicht en speelplezier te brengen en nee, we kunnen niet aan ieder verzoek van een nieuw deel in deze serie voldoen, maar zijn er genoeg aanvragen voor het werk van een gitarist, dan gaan we zeker proberen jullie van dienst te zijn.

Zoals gezegd, de website GuitarJan.com kent een sectie waarin al meer dan 400 solo's zijn uitgewerkt, en allemaal voorzien van backing tracks in de juiste toonsoort.

Kijk op [Songs & solo's | Solo's met backing tracks](#) of
[Songs & solo's | Solo's met backing tracks • Widescreen](#) ●

2. Biografie Jonny Lang

Jonny Lang, geboren Jon Gordon Langseth, Jr. op 29 januari 1981 in Fargo (North Dakota) is een gitarist en singer-songwriter met roots in de Amerikaanse blues, gospel, pop, rock en soul. De muziek van Jonny Lang is op verschillende manieren origineel: een schorre stem die hem de bijnaam "blues shouter" heeft opgeleverd, en een gitaarspel dat bestaat

uit zeer ritmische solo's (staccato) en noten die worden versterkt door een flinke dosis vibrato effect. Zijn podium presentatie is een mix van levendige gebaren, grimassen, en een ongelooflijke hoeveelheid emotionaliteit en expressiviteit in zijn spel.

Daarnaast hebben de teksten van Jonny Lang de bijzonderheid dat ze verband houden met zijn eigen levenservaringen, en vaak spiritueel getint zijn. Dit alles maakt Jonny Lang tot een artiest die bij uitstek gerespecteerd wordt door zijn medemuzikanten en hartstochtelijk wordt gevolgd door een gemeenschap van fans over de hele wereld, die vooral dol zijn op concerten van hun idool.

Jonny Lang begon saxofoon te spelen op 11-jarige leeftijd, en gitaar op 12-jarige leeftijd, nadat zijn vader (Jon Langseth) hem meenam naar Bad Medicine Blues, een van de grote bluesnamen op het Fargo- podium.

Hoewel Jonny Lang destijds meer naar grungebands zoals de Stone Temple Pilots luisterde, nam hij toch al snel gitaarlessen bij Ted Larsen, de lead-gitarist van de band. Een paar maanden later sloot hij zich aan bij de groep als zanger en tweede gitarist. De groep werd toen omgedoopt tot "Kid Jonny Lang and the Big Bang".

Met een zanger van slechts 14 jaar oud en al doorgewinterd in de blues, had de groep groot succes en verhuisde naar Minneapolis (Minnesota) om te profiteren van een grotere muziekcène, en om zich nog verder bekend te maken in de regio.

Een eerste onafhankelijke schijf kwam uit in 1995, "Smokin'", en er werden in korte tijd meer dan 25.000 exemplaren verkocht. Dat was voldoende voor het bedrijf A & M records, een van de grote Amerikaanse platenmaatschappijen, de groep voor hun volgende schijven bij hen onder te brengen.

Jonny Lang was 15 toen hij in 1996 tekende bij A & M Records. Hij nam zijn eerste album op, getiteld "Lie to me", dat werd uitgebracht op 28 januari 1996, net voor zijn 16^e verjaardag. Het album, in een magnifieke blues-rockstijl, was een doorslaggevend commercieel succes, en er werden meer dan 1 miljoen exemplaren wereldwijd verkocht (platinum status). Dit was een mijlpaal voor zo'n jonge artiest, én voor een bluesmuzikant. Het was de tijd van een heropleving van de bluesrock, gekoppeld aan de opkomst van verschillende jonge artiesten die uit de school van Stevie Ray Vaughan kwamen, zoals Kenny Wayne Shepherd of Monster Mike Welch. Jonny Lang paste naadloos in deze nieuwe trend. In 1997 volgde een internationale concerttournee om het album "Lie to me" te promoten.

Een jaar later, in 1998, nam Jonny Lang een tweede album op voor A & M Record, getiteld "Wander this World". Het leverde hem een Grammy-nominatie op. Dit nieuwe album kende een grotere diversiteit aan muziekstijlen, zoals pop, ballad, rock, funk en soul. Dat lukte Jonny Lang door meer nadruk te leggen op zijn zang in combinatie met zijn gitaarspel.

Opgegroeid in een gezin waar Motown- muziek hoog in aanzien stond, heeft Jonny veel profijt van alle muziekherinneringen uit zijn jeugd, en verwerkt veel ervan in het nieuwe album. "Wander this World" weer een doorslaand commercieel succes, dat zijn nominatie voor de Grammy's alleen maar bevestigt.

De meerderheid van de Jonny Lang-fans beschouwt dit tweede album als het muzikale hoogtepunt van Jonny Lang, zelfs als bluespuristen de voorkeur geven aan "Lie to me" of zelfs "Smokin'", dat in 2000 opnieuw is uitgegeven. De ballads "Wander this World" en "Breakin'" worden grote successen, waardoor Jonny Lang publiek weet te veroveren dat meer gewend is aan mainstream- muziek.

De daaropvolgende jaren speelt Jonny Lang met sterren als de Rolling Stones, Aerosmith, B.B. King, Blues Traveler, Buddy Guy, Jeff Beck, Sting, Herbie Hancock, Hanson, The Jonas Brothers, Susan Tedeschi, Syl Johnson, Willie Nelson, Shannon Curfman, Anders Osborne en meest recentelijk Lee Ritenour, Cyndi Lauper, Carlos Santana en Eric Johnson.

Hij werd ook uitgenodigd door Eric Clapton om in 2004 en vervolgens in 2010 op het Crossroads Guitar Festival op te treden. Daarnaast nam hij in 2010 deel aan de Experience Hendrix Tour met opnieuw de grootste gitaristen ter wereld, om de topnummers van Jimi Hendrix te spelen. Jonny Lang wordt hooggeprezen om zijn interpretaties van Jimi Hendrix songs als "Fire", "All Along the Watchtower", "The Wind Cries Mary" en "Spanish Castle Magic".

2013 markeert opnieuw een sleuteljaar voor Jonny Lang, als hij tekent bij Concord Records (VS) en bij Mascot Label Group (Europa en UK). In 2013 brengt hij het album "Fight for my Soul" uit, wat in zekere zin weer een synthese is van muzikale genres die al in vorige albums werden gebruikt.

Jonny Lang gebruikte eerst gitaren van Benedict, daarna jarenlang Fender Telecasters. Zijn favoriete gitaar is heel lang de Telecaster Thinline geweest. De laatste tijd zien we hem meer met een Gibson Les Paul. Tijdens concerten speelt hij over Fender Deluxe Reverb Reissue versterkers. Voor de Experience Hendrix Tour gebruikte hij ook nog een Fuzz Face Arbiter-pedaal en een Electro Harmonix POG.

Om te luisteren:

- Smokin' (1995)
- Lie to Me (1997)
- Wander this World (1998)
- Long Time Coming (2003)
- Turn Around (2006)
- Live at the Ryman (2010)
- Fight for my Soul (2013)
- Signs (2017)

Voorbeeld in A Majeur

Jonny Lang Stijl

El... TAB 4/4

1 3 0 0 2 5 5 3 5 4 2 0 0 0

3 8 7 5 3 0 0 3 2 0 0 (0) 5 3 0 0 1 0 0 8 8 5

5 7 5 3 0 0 3 0 0 6 5 3 5 4 2 0 0 0

7 8 7 5 3 0 0 2 4 4 8 4 2 4 12 12

9 12 9 9 9 12 12 8 7 10 0 2 2 2

11 12 4 4 4 4 12 4 4 7 9 12 12

13 12 9 9 9 12 4 4 4 14 2 0 2 0 0 2 2 0

15 0 2 0 2 0 4 2 0 0 2 2 0 0 16 2 5 2 0 2 0 2 2 2

17 0 0 2 2 2 0 2 2 18 0 0 0 0 2 0

19 20

TAB 2 2 0 2 0 (0) 2 0 4 0 5 7 5

21 22

TAB 7 0 7 0 2 5 0 0 0 2 5 2 0 2 2 2 2 5 5 2 2 7 7

23 24

TAB (7) 7 7 7 7 0 2 0 0 7 0 2 0 2 2 0 4 2 4 2 4 2

25 26 6 3 0 3 0

TAB (4) 4 4 4 4 4 5 0 0 0 (0) 4 6 3 0 3 0
 (2) 2 2 2 2 2 3 3 3 3 (3) 7

27 28 (0) 29 3 0 0

TAB 0 3 0 (0) 3 0 0

30 (0) 31 7 5 3 0 0

TAB (0) 4 2 5 4 3 5 4 5 8 7 5 3 0 0

32 33

TAB 3 0 0 0 2 5 4 3 5 4 5 8 7 5 3

34 35

TAB 0 0 3 0 0 0 2 0 0 0 0 0 0 7 5 3 0

36 37

TAB 0 0 5 0 4 2 0 0 3 5 4 5 8 7 5 3

38 39

TAB 0 0 2 0 0 0 2 (2) 0 2 2 0 0 2

40 41 42

TAB 0 2 2 1 2 1 1 2 (2) 0 2 2 2 2 0 2 0 2

43 44

TAB (2) 0 0 0 0 0 2 5 5 2 0 0

45 46

TAB (0) 0 0 0 0 2 2 0 2 0 0 0 2 2 5 5 7 5 2 0 4 2

47 48

TAB 0 0 2 2 0 0 2 5 2 0 2 0 2 2 2 2 0 0 0 2

49 50 51

TAB 2 0 2 0 2 2 0 0 0 0 2 0 2 2 2 2 2 2 0 2 2 5

52 53

TAB 4 0 0 0 2 0 2 2 0 2 5 0 2 2 2 5 7 0 2 2 0 5

54 55

TAB 2 5 5 2 7 7 7 7 7 7 0 7 7 7 5 7 5 2 2 0

56 57

TAB 4 2 4 2 4 2 4 2 4 2 4 2 4 2 4 2 5 3 0 0 0 3 4

58 59 60

TAB 3 0 3 0 0 3 0 0 3 0 0 0 2

61 62

TAB 5 4 3 5 4 5 8 7 5 3 0 0

63 0 0 64 0 12 12 12 12 12 12

65 12 0 0 2 4 2 66 4 6 6 10 10 11 10

67 10 14 68 12 16

69 4 12 12 12 11 7 15 14 12 70 11 6 10 6 22 12

71 (12) 12 12 11 7 5 3 11 72 9 7 5

73 2 3 4 2 0 2 74 2 2 2 2 3 0

75 2 76 (2) 77 9

78 (9) 9 0 0 14 14 14 12 8 8 5 79 (5) 7

80 (7) 0 9 9 8 8 82 2 4 7

83 7 0 84 (0) 2 2 2 2 85 6 0

86 (0) 0 0 0 7 87 2 4 2 88 (2) 3 3 2

TAB

89 3 0

TAB

Voorbeeld in A Majeur

Jonny Lang Stijl

Standard tuning

Electr. Guit.

1 *sl.* *sl.* *sl.* 2 3

4 5 3 2 2 4 2 4 4

4 0 1 4 4 2 6 2

7 8 9 2 2 3 3 2 0

10 11 12 *H* *sl.* 0 1 2 2 2 0 5 7 5 8 10

13 14 15 4 2 4 2 4 4

16 17 18 2 2 3 2 3

19 20 21 3 2 0 0 1 2 2 2 0 0 2 0

22 23 24 2 1 0 0 3 2 4 2

© GuitarJan.com 2022

All Rights Reserved - International Copyright Secured

1/3

25 26 27

TAB 2 0 4 3 4 4 2

28 *sl.* *sl.* *sl.* 29 30

TAB 4 5 3 2 2 4 2 4 4

31 32 33

TAB 0 1 2 (2) 2 (3)

34 35 36

TAB 3 3 (2) 5 5 3 2 2 4 4 (2)

37 38 39

TAB 4 2 5 4 7 5 4

40 H 41 *sl.* H H 42 $\frac{1}{2}$ H

TAB 5 6 5 6 5 7 5 7 12 10 12 10 12 11

43 $1\frac{1}{2}$ $\frac{1}{2}$ H 44 full 45

TAB 12 12 10-12 11 10 4 4 2 (2)

46 $\frac{1}{2}$ 47 (10) 48 $1\frac{1}{2}$ full

TAB 12 10 12 12 12

49

TAB

52

TAB

Voorbeeld in A Mineur

Jonny Lang Stijl

Standard tuning

♩ = 98

El. Guit.

1 2 8 7 7 5 4 4 5 3 4 4 5 9 17 20

4 (20) 19 19 17 19 7 19 17 17 20 20 20 6 20 19 (19) 19 (19) 19 17 17

7 (17) 20 17 19 17 19 19 (19) 17 19 (19) 17 19 17 16

10 (16) 11 X 3 3 5 5

12 (5) 13 sl. 5 7 7 5 5 3 (3)

14 (3) 15 10

16 (10) 10 8 10 12 8 17 10 18 (10) (10) 12

19 20 21 5 3 5 (5) 5 3 0 5 7 5

This guitar tablature covers measures 22 through 43. It features a variety of techniques including:

- Measures 22-24:** Slides and bends, with fret numbers 5, 7, and 9. Measure 23 includes a double bar line and a measure rest.
- Measures 25-27:** Slides and bends, with fret numbers 5, 6, and 7. Measure 26 includes a double bar line and a measure rest.
- Measures 28-30:** Slides and bends, with fret numbers 5, 7, and 10. Measure 29 includes a double bar line and a measure rest.
- Measures 31-32:** Slides and bends, with fret numbers 8, 10, and 12. Measure 32 includes a double bar line and a measure rest.
- Measures 33-35:** Slides and bends, with fret numbers 7, 15, and 12. Measure 34 includes a double bar line and a measure rest.
- Measures 36-37:** Slides and bends, with fret numbers 5, 7, and 10. Measure 37 includes a double bar line and a measure rest.
- Measures 38-39:** Slides and bends, with fret numbers 3, 5, and 7. Measure 39 includes a double bar line and a measure rest.
- Measures 40-41:** Slides and bends, with fret numbers 5, 7, and 10. Measure 41 includes a double bar line and a measure rest.
- Measures 42-43:** Slides and bends, with fret numbers 5, 7, and 10. Measure 43 includes a double bar line and a measure rest.

The notation includes various symbols such as *sl.* (slide), *full* (full bend), *H* (harmonic), and *P* (palm mute). Fret numbers are indicated by numbers on the lines, and rhythmic markings are shown above the notes.

This guitar TAB sheet contains 16 lines of music, each with a measure number and a 'TAB' label. The notation includes various fret numbers (0-11), accidentals, and dynamic markings such as *P* (piano), *sl.* (slide), and *H* (harmonic).

- Line 1 (Measure 44):** Starts with a circled 8, followed by notes 5, 7, 8, 10, 10, 8, 8, 10, 10, 10, 8, 10, 10, 11, 8, 10, 10, 8.
- Line 2 (Measures 46-47):** Measure 46: 4, 3, 2, 4, 3, 1, 1, 0, 3. Measure 47: 2, 2, 2, 2, 0, 5, 5, 5.
- Line 3 (Measures 48-49):** Measure 48: 4, 3, 3, 4, 3, 1, 0, 0, 2. Measure 49: 0, 5, 3.
- Line 4 (Measures 50-51):** Measure 50: 4, 3, 3, 3, 3, 5. Measure 51: 0, 2, 2, 5, 3, 5.
- Line 5 (Measures 52-53):** Measure 52: 4, 0, 0, 3, 3, 3, 5. Measure 53: 8, 8, 5, 7.
- Line 6 (Measures 54-56):** Measure 54: 7, 7. Measure 55: 5, 5, 7, 7, 6, 7, 7. Measure 56: 7, 5, 7, 5, 5.
- Line 7 (Measures 57-59):** Measure 57: 4, 3, 2, 3, 1. Measure 58: 0, 5, 7, 5, 5. Measure 59: 4, 3, 2, 3, 1, 0.
- Line 8 (Measures 60-61):** Measure 60: 0, 2, 2, 0, 5, 5, 5, 7. Measure 61: 5, 5, 5, 5, 5, 5, 7, 5, 7.
- Line 9 (Measures 62-63):** Measure 62: 0, 7, 5, 5, 5, 5, 5, 7. Measure 63: 5, 5, 5, 7, 5, 5, 7, 5, 7.
- Line 10 (Measures 64-65):** Measure 64: 0, 7, 7, 5, 5, 5, 7. Measure 65: 5, 5, 5, 5, 7, 5, 7, 7, 7, 5.

66

TAB

68

TAB

70

TAB

Voorbeeld in C Majeur

Jonny Lang Stijl

Elec... TAB 4/4

1 5 3 5 3 5 3 2 (3) 0 3 3 1 3
TAB 4/4

3 5 3 5 3 5 0 4 (2) 2

5 5 3 5 3 5 3 6 3 0 3 3 1 3
TAB

7 5 3 5 3 5 0 2 8 17 12 10 8

9 (8) 10 12 10 8 5 3

11 10 8 12 10 8 12 12 13 12 10 8

13 8 20 20 22 22 13 11 8 8 14 8 5 6

15 5 12 10 8 16 10 10 8 12 10 8

17 12 13 12 10 8 18 8 5 3

19 8 12 10 10 8 8 8 10 20 10 12 3 5 8

21 12 13 12 10 22 12 8 5 8 12

23 27 24 20 24 (20) 22

25 12 10 8 8 8 7 26 (7) 5 3 3 5 8 5

27 12 10 8 8 28 8 5 3

29 12 17 17 15 15 17 17 10 30 15 15 15 15 17 17

31 15 15 10 8 13 32 13 13

33 17 17 15 15 13 13 8 8 15 15 34 5 8 8

35 5 8 8 5 12 36 13 13 13 13 12 10 8 8 8

37 8 38 8 10 12

39 12 10 10 8 8 8 10 40 10 8 12 10 8

Line 39: Fret numbers 12, 10, 10, 8, 8, 8, 10. Line 40: Fret numbers 10, 8, 12, 10, 8. Includes a 'TAB' label on the left and a bar line between lines 39 and 40.

41 8 10 12 10 8 8 42 (8) 5

Line 41: Fret numbers 8, 10, 12, 10, 8, 8. Line 42: Fret numbers (8), 5. Includes a 'TAB' label on the left and a bar line between lines 41 and 42.

43 20 22 20 44 3 12 10 10 8

Line 43: Fret numbers 20, 22, 20. Line 44: Fret numbers 3, 12, 10, 10, 8. Includes a 'TAB' label on the left and a bar line between lines 43 and 44.

45 8 10 8 12 12 10 8 8 46 5 8 10 12 10

Line 45: Fret numbers 8, 10, 8, 12, 12, 10, 8, 8. Line 46: Fret numbers 5, 8, 10, 12, 10. Includes a 'TAB' label on the left and a bar line between lines 45 and 46.

47 8 8 48 15 15 8 8

Line 47: Fret numbers 8, 8. Line 48: Fret numbers 15, 15, 8, 8. Includes a 'TAB' label on the left and a bar line between lines 47 and 48.

49 8 8 10 12 8 5 3 0 50 10 13 13 13 13 15

Line 49: Fret numbers 8, 8, 10, 12, 8, 5, 3, 0. Line 50: Fret numbers 10, 13, 13, 13, 13, 15. Includes a 'TAB' label on the left and a bar line between lines 49 and 50.

51 12 13 15 20 22 22 20 52 (15) 17 15 11 10

Line 51: Fret numbers 12, 13, 15, 20, 22, 22, 20. Line 52: Fret numbers (15), 17, 15, 11, 10. Includes a 'TAB' label on the left and a bar line between lines 51 and 52.

53 8 10 8 5 11 10 8 5 54 8 10 10 (13) 20

Line 53: Fret numbers 8, 10, 8, 5, 11, 10, 8, 5. Line 54: Fret numbers 8, 10, 10, (13), 20. Includes a 'TAB' label on the left and a bar line between lines 53 and 54.

55 (20) 10 6 5 3 5 4 1 56 1 2 3 5 3 5 2 0 0

Line 55: Fret numbers (20), 10, 6, 5, 3, 5, 4, 1. Line 56: Fret numbers 1, 2, 3, 5, 3, 5, 2, 0, 0. Includes a 'TAB' label on the left and a bar line between lines 55 and 56.

57 (0) 0 2 0 0 0 2 1 58 4 5 0 5

Line 57: Fret numbers (0), 0, 2, 0, 0, 0, 2, 1. Line 58: Fret numbers 4, 5, 0, 5. Includes a 'TAB' label on the left and a bar line between lines 57 and 58.

59 5 5 3 5 5 7 0 3 2 4 3 60 7 7 9 6 4 1 3

61 1 3 1 8 7 5 3 1 62 (1) 1 2 3 3 8 10 10 3 3

63 9 12 10 12 5 5 8 64 8 5 5 8 10 10 13 13 12

65 10 10 10 8 5 8 5 8 3 5 8 3 5 8 3 66 5 8 3 5 8 3 5 8 3 5 8 3 5 8 3 10

67 (10) 8 68 (8) 3

69 (3) 1 3 3 1 8 7 5 2 70 0 2 1 2 0 0 3 0

71 (0) 3 1 0 0 0 5 72 (5) 3 5 0 3 1 1 2 1 3

73 (3) 74 17 17 75 15 15 15

76 22 22 22 22 77 15 15 78 10 8

79 15 17 80 (17) 15 15 81 17

82 (17) 13 15 13 17 83 (17) 10 10 12 84 17 15

85 (15) 86 15 15 17 87 15

88 17 15 13 13 12 10 89 (13) 10 12 12 15 12 15 8

90 (8) 8 22 21 21 19 20 91 (20) 17 15 15 17

92 12 10 8 93 3 3 3 5 8 8 10 11

94 (11) 8 8 95 8 12

96 (12) 13 13 12 13 12 10 8 97 (8) 8 8 10

98 12 10 10 15 15 12 99 17 12 10 20 20 22 20

100 (20) 15 17 0 22 22 22 20 20 101 (20)

102

Voorbeeld in C Majeur

Jonny Lang Stijl

Elec...

1 0 12 13 0 13 0 2 0 15 8 8 0 8 8

3 7 5 4 13 13 0 0

5 0 8 8 0 8 6 7 7 7 7 5

7 7 8 8 8 8 10 8 8 7 7 7 7

9 8 3 3 10 0 1 0 1 0 3 5

11 8 7 8 8 12 8 10 8 8 7 7 7 7

13 8 3 14 8 7 8 8

15 8 10 8 8 7 7 7 7 16 8 3 3 3 5

17 0 10 6 9 10 6 5 3 18 3 7 8 8

TAB 19 12 10 10 8 8 7 7 3 20 3 3

Line 19: Fretted notes at 12, 10, 10, 8, 8, 7, 7, 3. Line 20: Fretted notes at 3, 3. A slur covers the final two notes of line 20.

TAB 21 13 12 22 (12) 15 13 10 12 10

Line 21: Fretted notes at 13, 12. Line 22: Fretted notes at (12), 15, 13, 10, 12, 10. Slurs are present over the first two notes of line 21 and the last two notes of line 22.

TAB 23 8 8 10 24 13 12 12 10 8 10

Line 23: Fretted notes at 8, 8, 10. Line 24: Fretted notes at 13, 12, 12, 10, 8, 10. Slurs are present over the last two notes of line 23 and the last two notes of line 24.

TAB 25 13 12 26 (12) 15 13 10 12 10

Line 25: Fretted notes at 13, 12. Line 26: Fretted notes at (12), 15, 13, 10, 12, 10. Slurs are present over the first two notes of line 25 and the last two notes of line 26.

TAB 27 8 8 8 12 28 12 10 8 12 10

Line 27: Fretted notes at 8, 8, 8, 12. Line 28: Fretted notes at 12, 10, 8, 12, 10. Slurs are present over the last two notes of line 27 and the last two notes of line 28.

TAB 29 (10) 8 8 30 8 7

Line 29: Fretted notes at (10), 8, 8. Line 30: Fretted notes at 8, 7. A slur covers the final two notes of line 30.

TAB 31 10 8 12 12 10 32 (10) 8 8

Line 31: Fretted notes at 10, 8, 12, 12, 10. Line 32: Fretted notes at (10), 8, 8. Slurs are present over the last two notes of line 31 and the last two notes of line 32.

TAB 33 12 10 8 34 15 17

Line 33: Fretted notes at 12, 10, 8. Line 34: Fretted notes at 15, 17. Slurs are present over the last two notes of line 33 and the final note of line 34.

TAB 35 12 12 15 12 10 8 10 36 (10) 10 8

Line 35: Fretted notes at 12, 12, 15, 12, 10, 8, 10. Line 36: Fretted notes at (10), 10, 8. Slurs are present over the last two notes of line 35 and the last two notes of line 36.

TAB 37 3 5 3 5 5 3 5 38 5

Line 37: Fretted notes at 3, 5, 3, 5, 5, 3, 5. Line 38: Fretted note at 5. A slur covers the final two notes of line 38.

39 8 10 (10) 11 10 40 8 10 10 12 15 15 13 15 13 10

This line of guitar tablature starts at measure 39 with notes 8, 10, and a circled 10. Measure 40 contains notes 8, 10, 10, 12, 15, 15, 13, 15, 13, and 10. The notes are connected by stems and some have slurs or ties.

41 (10) 10 13 10 17 15 13 13 42 8 5

This line starts at measure 41 with notes (10), 10, 13, 10, 17, 15, 13, and 13. Measure 42 contains notes 8 and 5. There are slurs and ties over the notes in measure 41.

43 8 12 8 3 12 8 5 44 12 10 8 12 8

This line starts at measure 43 with notes 8, 12, 8, 3, 12, 8, and 5. Measure 44 contains notes 12, 10, 8, 12, and 8. There are slurs and ties over the notes in measure 43.

45 (8) 5 5 8 12 10 10 46 8 8 8 12 10

This line starts at measure 45 with notes (8), 5, 5, 8, 12, 10, and 10. Measure 46 contains notes 8, 8, 8, 12, and 10. There are slurs and ties over the notes in measure 45.

47 8 8 8 5 48 8 12 10 10 8 12 10

This line starts at measure 47 with notes 8, 8, 8, and 5. Measure 48 contains notes 8, 12, 10, 10, 8, 12, and 10. There are slurs and ties over the notes in measure 47.

49 8 10 8 5 5 50 8 8 8 8

This line starts at measure 49 with notes 8, 10, 8, 5, and 5. Measure 50 contains notes 8, 8, 8, and 8. There are slurs and ties over the notes in measure 49.

51 8 10 8 8 7 7 8 52 (8) 3

This line starts at measure 51 with notes 8, 10, 8, 8, 7, 7, and 8. Measure 52 contains notes (8) and 3. There are slurs and ties over the notes in measure 51.

53 1 0 1 0 3 54 3 7 8 8

This line starts at measure 53 with notes 1, 0, 1, 0, and 3. Measure 54 contains notes 3, 7, 8, and 8. There are slurs and ties over the notes in measure 53.

55 8 8 10 10 8 8 7 7 8 56 (8) 3

This line starts at measure 55 with notes 8, 8, 10, 10, 8, 8, 7, 7, and 8. Measure 56 contains notes (8) and 3. There are slurs and ties over the notes in measure 55.

57 2 1 0 58 3 3 1 0 1 0

This line starts at measure 57 with notes 2, 1, and 0. Measure 58 contains notes 3, 3, 1, 0, 1, and 0. There are slurs and ties over the notes in measure 57.

59 1 1 3 60 0 0 3 3 0

61 1 0 62 (0) 3 1 0 3

63 1 1 0 64 0 0 3 1 0

65 5 3 66 (3) 3 1 3 0 3

67 1 1 3 68 0 3 3 1 0 3 1 1

69 (1) 70 (8) 8 8 71 0 3 5 5

72 21 21 73 (21) 20 20 18 8 12 12 10

74 (10) 8 8 5 8 75 8 8 8 8 13 13 13

76 (13) 13 77 21 (21) 20 21 18 19 13 13 10

78 (10) 8 8 (8) 8 15 79 (15) 12 12 80 (22)

81 82 83

T
A
B

17 17

12 12

↓ . .

84

T
A
B

Voorbeeld in D Majeur

Jonny Lang Stijl

El...

1 5 7 5 2 1 3 10 12 10 7
TAB 8 0 2 6 8 6 1 3 0 0 10 12 10 8

3 5 3 1 2 1 3 1 3 4 1 3 1
TAB 6 3 2 2 3 1 3 0 1 3 1

5 3 1 3 1 6 (1) 1 3 1 3
TAB 3 0 1 3 1 1 0 0 1 3 1 3

7 1 8 3 3 5 (3 3) 3 3 5 (3 3)
TAB 1 7 7 3 5 3 3 3 5 3 5 3

9 1 3 (1) 10 1 1 3 1
TAB 5 3 0 0 1 3 1 0 0 1 3 1

11 (1) 3 1 0 0 0 0 12 1 3 2 2 2
TAB (1) 3 1 0 0 0 0 0 0 1 3 2 2 2

13 (1) 2 (1) 14 1 1 8 6 5 5 3
TAB (2) 2 1 1 1 8 6 5 5 3

15 3 3 1 3 3 0 16 5 3 1 3 (3) 3 1
TAB 3 3 1 3 3 0 5 3 1 3 3 3 1

17 1 12 10 15 10 18 10 13 15 15 10 13 10
TAB 1 12 10 15 10 10 13 15 15 10 13 10

19 17 18 18 19 13 13 13 20 10 5 10 (10)

Line 19: Fret 17 (5th string), fret 18 (4th string), fret 18 (3rd string), fret 19 (2nd string), fret 13 (1st string), fret 13 (1st string), fret 13 (1st string), fret 20 (1st string), fret 10 (2nd string), fret 5 (3rd string), fret 10 (4th string). Line 20: fret 10 (2nd string), fret 5 (3rd string), fret 10 (4th string). A circled '10' is above the 10th fret on the 4th string.

21 (10) 22 5

Line 21: fret 10 (2nd string), fret 5 (3rd string), fret 10 (4th string). Line 22: fret 5 (3rd string), fret 10 (4th string). A circled '10' is above the 10th fret on the 4th string.

23 (5) 3 1 3 3 3 2 2 1 3 5 10 5 10 24 8 5

Line 23: fret 5 (3rd string), fret 3 (4th string), fret 1 (5th string), fret 3 (4th string), fret 3 (3rd string), fret 3 (2nd string), fret 2 (1st string), fret 2 (1st string), fret 1 (2nd string), fret 3 (1st string), fret 5 (1st string), fret 10 (2nd string), fret 5 (3rd string), fret 10 (4th string). Line 24: fret 8 (2nd string), fret 5 (3rd string), fret 10 (4th string).

25 5 3 1 3 1 2 2 26 (2) 10 10

Line 25: fret 5 (3rd string), fret 3 (4th string), fret 1 (5th string), fret 3 (4th string), fret 1 (5th string), fret 2 (4th string), fret 2 (3rd string), fret 2 (2nd string). Line 26: fret 2 (2nd string), fret 10 (2nd string), fret 10 (2nd string).

27 (10) 13 17 28 15 13 (10)

Line 27: fret 10 (2nd string), fret 13 (1st string), fret 17 (1st string), fret 28 (1st string), fret 15 (1st string), fret 13 (1st string). Line 28: fret 15 (1st string), fret 13 (1st string). A circled '10' is above the 10th fret on the 2nd string.

29 1 3 3 1 1 5 10 5 12 10 8 8 30 (8) 10

Line 29: fret 1 (5th string), fret 3 (4th string), fret 3 (3rd string), fret 1 (2nd string), fret 1 (1st string), fret 5 (1st string), fret 10 (2nd string), fret 5 (3rd string), fret 12 (3rd string), fret 10 (4th string), fret 8 (4th string), fret 8 (4th string). Line 30: fret 8 (4th string), fret 10 (4th string). A circled '8' is above the 8th fret on the 4th string.

31 20 17 15 13 5 10 13 32 15

Line 31: fret 20 (1st string), fret 17 (1st string), fret 15 (1st string), fret 13 (1st string), fret 5 (1st string), fret 10 (2nd string), fret 13 (1st string), fret 32 (1st string), fret 15 (1st string). Line 32: fret 15 (1st string).

33 13 10 13 10 5 34 (8) (3)

Line 33: fret 13 (1st string), fret 10 (2nd string), fret 13 (1st string), fret 10 (2nd string), fret 5 (3rd string). Line 34: fret 8 (4th string), fret 3 (3rd string). A circled '8' is above the 8th fret on the 4th string, and a circled '3' is above the 3rd fret on the 3rd string.

Voorbeeld in F Majeur

Jonny Lang Stijl

Elec... TAB 4/4

1 20 22 17 15 12 2 12 8 8 5 8 8 8

3 8 8 4 12 10 8 8 8

5 8 12 10 8 8 8 6 10 11 8 8 8 10 13

7 (13) 13 13 17 17 17 17 8 10 10 10 12 10 10 8 12 15

9 21 20 15 21 21 10 11 11 11 8 10 12 10 12 10 13 13

11 (13) 13 17 17 17 12 10 10 10 12 10 10 8 10 10

13 (10) 12 5 5 3 3 5 5 0 14 12 10 10 8 0 0 0 12 12 0

15 10 8 8 10 10 12 16 10 8 8 10 12

17 15 13 11 10 11 13 11 10 8 8 18 (8) 8 16 15 8 8

19 17 13 13 (10) 20 (10) 10 12 21 (10) (12) 3
 22 (3) (10) 23 (10) 10 24 8 8 10 8
 25 (8) (0) (13) 26 (0) (13) 15 15 12 8 27 0 1 15
 28 8 8 8 8 8 29 (8) 8 8 8 8 30 (8) (10) (10)
 31 (10) (10) 0 2 0 10 32 (10) 8 33 (2)
 34 (2) 35 8 10 36 (10) 8 5

Voorbeeld in G Majeur

Jonny Lang Stijl

El...

1 2 3

4 5 6

7 8 9 10

11 12 13

14 15 16

17 18

19 20 21

22 23

24 25 26 27

© GuitarJan.com 2022

All Rights Reserved - International Copyright Secured

1/3

28 3 1 1 1 3 29 3 1 3 30 4 1 1 3 3 1

31 1 1 1 1 1 1 3 4 1 32 3 3 3 1 7 3

33 4 1 3 3 1 34 5 3 17 35 8 6

36 6 6 0 37 7 11 38 (7) 7

39 4 9 8 6 40 (6) 4 1 3 4 1 3 1 3 13 12 13

41 12 8 8 11 8 4 3 42 8 6 8 8

43 8 10 8 6 8 7 8 44 8 5 8 8 11 8 8 8 8 7 4

45 3 4 6 5 5 3 1 1 3 46 1 0 1 8 4 0 2 4 4 4 3 3

47 4 3 3 3 3 2 48 1 5 5 6 2 4

49 5 3 1 1 3 1 3 4 3 2 3 1 50 3 1 2 3 2 2 1 3 5 3 1 1 4

51 (4) 3 8 11 11 8 6 4 3 3 6 52 8 7 8 6 8 8 8 6 7 8 8

53 7 8 8 8 7 8 8 8 10 8 9 8 11 13 12 54 (12) 8 6 8 8 6 4 1 4 1 0 1 4

55 6 4 4 1 3 1 4 5 6 8 8 8 8 56 8 8 8 8 8 8 8 8 11 15 12

57 12 13 15 13 12 8 8 6 58 6 8 8 7 6 4 1

59 (1) 3 4 3 1 3

Voorbeeld in G Majeur

Jonny Lang Stijl

Standard tuning

cl.g...

1 5 8 2 3 3 3 5 5 5 3 0 0 3 0 3 1 2

4 0 3 3 1 0 5 2 2 2 0 3 1 3 6 1 3 1 2

7 3 3 1 3 1 8 3 1 0 3 3 9 1 3 3 1 2

10 3 1 3 1 3 1 11 3 1 0 3 3 12 1 3 3 1 2

13 5 14 3 0 15 3 1 3 5 3 3 5

16 2 2 2 0 17 0 0 7 5 2 18 2 2 2 1 2 0

19 2 0 2 4 2 20 1 3 0 21 1 0 0 5 3 1

22 8 10 8 10 23 3 1 24 5

25 (5) 3 8 26 2 27

© GuitarJan.com 2022

All Rights Reserved - International Copyright Secured

1/2

28 29 30

31 32 33

34 35 36

37 38 39

40 41 42 43

44 45 46 47

48 49 50 51

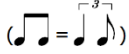
52

Detailed description of the TAB notation: The image shows a sequence of guitar tablature measures. Measures 28-30 show a sequence of notes with fret numbers 2, 5, 7, and 5. Measures 31-33 include more complex patterns with fret numbers 9, 3, 7, 9, 7, 4, 7, 7, 7, 5, 7, 5, 7, 9, 9, 9. Measures 34-36 feature a series of 9th fret notes and a sequence of 7th fret notes (6, 4, 4, 4, 4). Measures 37-39 consist of 9th fret notes and a 5th fret note. Measures 40-43 show a sequence of 4th fret notes and a 2nd fret note. Measures 44-47 include 2nd, 2nd, 5th, and 5th fret notes. Measures 48-51 show a sequence of 3rd, 10th, 3rd, 4th, 2nd, 4th, 4th, and 2nd fret notes. Measure 52 ends with a double bar line and a final chord indicated by fret numbers 3, 4, 2, 3, 2.

Voorbeeld in G Majeur

Jonny Lang Stijl

Standard tuning



El. Guitar

22 15 15 ^{full} 15 13 ^{full} 15 23 15 15 12 10 12 10 24 13 12 10 12 10
 25 12 10 13 10 12 10 12 ^{1/2} 26 10 10 13 10 13 12 10 12 12
 27 H 10-11 10 12 13 28 13 14 15 17 10 10 (10) 10
 29 10 15 9 14 8 13 7 12 30 6 7 11 10 12 10 13
 31 ^{1/2} 12 12 11 12 *sl.* 6 14 32 15 22 33 10 10 10 6 14 *sl.*
 34 15 22 35 10 10 12 12 36 10
 37 15 13 14 38 12 10 10 10 10
 39 10 10 10 12 13 40 12 10 10 10 10 13 10 10

41 $\frac{1}{2}$ 42

TAB 10 12 12 12 12 11 10

43 44

TAB 11 11 11 11 12 11 13 12

10 10 10 10 12 10

45 46 47

TAB 10 11 12 12 10 8 10 (10) 12 10 10 10 13 12 12

sl.

48 49 50

TAB 14 15 13 15 15 (15) 13 14 15 15 13 14 15

full

51 52

TAB 15 13 10 12 10 12 10 12 10 10 12 10 12 13 10

H P

53 54

TAB 10 10 (10) 13 12 10 11 12 10

sl.

55 56 57

TAB (10) 22 13 13 13 (15)

58 59

TAB 10 12 10 10 12 10 12 10 10 10

H P

60 $\frac{1}{2}$ $\frac{1}{2}$ $\frac{1}{2}$ $\frac{1}{2}$ $\frac{1}{2}$ $\frac{1}{2}$ $\frac{1}{2}$ $\frac{1}{2}$

TAB 12 10 10 12 10 10 12 10 10 12 10 10 12 10 10 12 10 10

61 12 10 10 12 10 10 12 10 10 12 10 10 12 10 10

62 11 10 12 12

63 12 10 10 12 10 10 12 10 10 12 10 10 12 10 10

64 11 10 11 10 11 10 11 10 10 11 12 12

65 12 10 10 13 10 12 12 10 12 12 10

66 10 12 10 10 12 10 12 15 15 13 14 15 13 14 15 15 full H

TAB 10 12 10 10 12 10 12 15 15 13 14 15 13 14 15 15 full H

67 13 14 15 13 14 15 15 full H

68 15 14 13 15 13 15 13 14 15 17 15 13 15 13 14 15 $\frac{1}{4}$

TAB 15 14 13 15 13 15 13 14 15 17 15 13 15 13 14 15 $\frac{1}{4}$

69 15 17 15 13 15 13 14 15

70 15 13 15 13 15 15 15 15 15 15 15 15 15

TAB 15 13 15 13 15 15 15 15 15 15 15 15 15

71 15 15 15 15 72 15 15 15 15

73 15 15 15 15 74 15 13 14 12 12 10 10 12 10 3

TAB 15 15 15 15 15 13 14 12 12 10 10 12 10 3

75

TAB

77

TAB

80

TAB

82

TAB

84

TAB

86

TAB

88

TAB

Voorbeeld in G Mineur

Jonny Lang Stijl

Standard tuning

Electr. Guit.

1 2 3 4 5 6 7 8 9 10 11 12 13 14 15 16 17

5 3 5 3 5 3 / 5 3 3 5 3 3 5 3 3 5 3 3 5 6 3

5 3 0 3 5 4 5 (5) 11 8 8 10 3 X

3 X 3 X 3 X 3 X 3 X 3 X 3 X 3 X

3 3 X 3 X 3 X 3 X X 3 X 3 X 3 X 3 X

X 3 / 12 11 11 13 (13) 3 X 3 X 3 X 3

X 3 X 3 X 3 X 3 X 0 X 0 X 0 0 X

0 X 3 X 3 X 3 X 3 X 3 X 3 X 3 X

(X) 3 5 7 3 5 3 5 5 3 5 15

18 13 15 15 13 13 (15) 19 (15) 11 8 8 sl 10 3 X

20 3 X 3 X 3 X 3 X 3 X 3 X 3 X 3 X

22 3 3 X 3 X 3 X 3 X 3 X 3 X 3 X

24 X 3 12 11 11 sl 13 25 (13) 3 X 3 X 3 X 3

26 X 3 X 3 X 3 X 3 X 0 X 0 X 0 0 X

28 0 X 3 X 3 X 3 X 3 X 3 X 3 X 3 X

30 (X) 1 3 13 15 13 15 13 31 sl 13 15 6 6 5 6

32 6 7 6 11 10 11 10 33 11 10 11 10 11 10 11 10

34 sl (10) 11 13 11 13 sl 15 35 13 11 8 11 10 11 sl 13

36 (13) 10 11 10 11 10 8 10 10 37 (10) 11 10 8 13 15 13 $\frac{1}{2}$

Line 36: (13) 10 11 10 11 10 8 10 10. Line 37: (10) 11 10 8 13 15 13. Includes a half-note bend ($\frac{1}{2}$) on the final note.

38 (13) 11 13 12 11 13 10 13 39 (13) *sl.* 15 13 15 15 *sl.* 17 15

Line 38: (13) 11 13 12 11 13 10 13. Line 39: (13) *sl.* 15 13 15 15 *sl.* 17 15. Includes slurs (*sl.*) and a half-note bend ($\frac{1}{2}$) on the final note.

40 (15) 15 13 15 15 18 $\frac{1}{2}$ 18 $\frac{1}{2}$ 18 41 (18) *P* 15 17 17 15 17 17

Line 40: (15) 15 13 15 15 18 $\frac{1}{2}$ 18 $\frac{1}{2}$ 18. Line 41: (18) *P* 15 17 17 15 17 17. Includes a half-note bend ($\frac{1}{2}$) and a piano (*P*) dynamic marking.

42 (17) 17 15 17 17 17 17 43 15 18 $\frac{1}{2}$ 15 15 18 $\frac{1}{2}$ 15 15

Line 42: (17) 17 15 17 17 17 17. Line 43: 15 18 $\frac{1}{2}$ 15 15 18 $\frac{1}{2}$ 15 15. Includes half-note bends ($\frac{1}{2}$).

44 18 $\frac{1}{2}$ 15 15 18 $\frac{1}{2}$ 15 15 18 $\frac{1}{2}$ 15 45 15 18 $\frac{1}{2}$ 15 15 18 $\frac{1}{2}$ 15 7

Line 44: 18 $\frac{1}{2}$ 15 15 18 $\frac{1}{2}$ 15 15 18 $\frac{1}{2}$ 15. Line 45: 15 18 $\frac{1}{2}$ 15 15 18 $\frac{1}{2}$ 15 7. Includes half-note bends ($\frac{1}{2}$).

46 6 6 *H* 8 8 6 8 47 8 6 8 8 10 8 *H* 10

Line 46: 6 6 *H* 8 8 6 8. Line 47: 8 6 8 8 10 8 *H* 10. Includes hammer-ons (*H*).

48 8 6 8 7 6 6 8 49 7 7 17 $\frac{1}{2}$ (18) 17 15

Line 48: 8 6 8 7 6 6 8. Line 49: 7 7 17 $\frac{1}{2}$ (18) 17 15. Includes a half-note bend ($\frac{1}{2}$) and a natural sign ($\frac{1}{2}$) on the final note.

50 18 15 15 $\frac{1}{2}$ 15 *P* 18 15 17 51 15 16 *P* 15 17 17 $\frac{1}{2}$ 17 $\frac{1}{2}$

Line 50: 18 15 15 $\frac{1}{2}$ 15 *P* 18 15 17. Line 51: 15 16 *P* 15 17 17 $\frac{1}{2}$ 17 $\frac{1}{2}$. Includes piano (*P*) dynamic markings and half-note bends ($\frac{1}{2}$).

52

53

5/2

This block contains guitar tablature for measures 52 and 53. Measure 52 consists of ten notes: 17, 15, 17, 15, 17, 15, 17, 15, 17, and 15. Measure 53 starts with a 17, followed by a half-step bend (indicated by 1/2) to reach a 18, then 17, 15, 17, 15, and 17. The strings are labeled T, A, and B on the left.

54

54

This block contains guitar tablature for measure 54, which consists of five notes: (17), 17, 15, 17, and 15. The strings are labeled T, A, and B on the left.

18 Riff voorbeelden

Jonny Lang Stijl

Missing Your Love

Electr. Guitar

4/4

0 0 0 0 0 0 0 0 0 0 0 0 0 0 0 0 0 0 0 2

sl

Wander this World

1 0 1 0 1 1 1 1 1 1 1 3

2 2 2 2 2 2 2 2 2 2 2 1 1 3

0 3 2 1 2 1 1 3

sl

A Quitter Never Wins (lead)

12 14 10 12 10 12 12 12 12 14 12 14 12 14 12 14

A Quitter Never Wins (slag)

7 7 7 7 7 7 7 9 9 9

Leaving To Stay

5 5 7 5 5 6 6 5 5 7 5 5

3 3 7 7 5 5

sl *sl* *sl*

Still wonder

5 7 5 7 5 8

5 7 5 7 5 7

0 0 0 0 0 0

Breakin' Me

0 1 X 1 3 1 X 1 1 0 3 0 1 3 0

0 X 0 0 X 0 2 0 0 0 0 2 1 2 0

3 X 3 0 X 0 2 0 3 3 3 3 0 2 2 3 0

sl *sl* *sl* *sl* *sl*

Louise

5 5 6 7 7 7 5

Red Light (Capo 1^{ste} fret)

0 3 0 0 0 1 0 0 0 0 0 0 0 0 0 0 0 0 0 0 0 2

2 0 0 0 0 0 2 2 2 2 2 2 2 2 2 2 2 2 2 2 2 2

3 2

sl *sl*

© GuitarJan.com 2022

All Rights Reserved - International Copyright Secured

Get What You Give

T 6 6 X 6 6 X 6 6 X X X X 6 4 4 X 4 4 X 4 4 X X X 4 3 3 X 3 3 X 3 3 X X X 3
 A 0 0 X 0 0 X 0 0 X X X X 0 3 3 3 X 3 3 3 X X X 0 3 2 2 X 2 2 X 2 2 X X X 2
 B 0 0 X 0 0 X 0 0 X X X X 0 0 0 0 X 0 0 0 X 0

The One I Got

T 2 2 2 2 1 1 4 4 1 1 4 3
 A 0 0 0 0 0 0 0 0 0 0 0 0
 B 0 0 0 0 0 0 0 0 0 0 0 0

Touch

T 15 14 18 18 17 14 17 15 15 14 18 18 17 14 14 15
 A
 B

Save Yourself

T
 A 2 2 2 3 0 3
 B 0 0 0 0 0 0

To Love Again (Capo 1^{ste} fret)

T 0 (1) (3) 1 3 3 (0) 0 (1) (3) 0 0
 A 2 2 0 0 0 0 2 2 0 0 2 2
 B 0 0 3 0 3 0 0 0 3 0 0 0

The One I Got

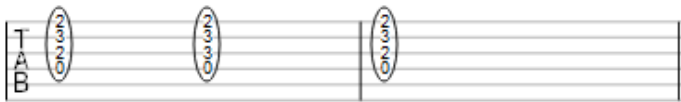
T 12 14 15 12 14 10 12 12 10 12 17 19 17 17 19 14 12 10 10 12 14 12 10 12 12 14 15 12 14 15
 A
 B

T 12 14 15 12 14 15 12 14 12 12 10 12 12 10 12 10 12 10 12 10 12 11 12 9 11
 A
 B

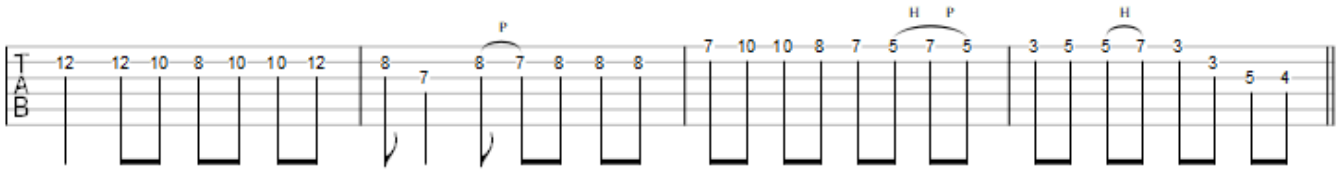
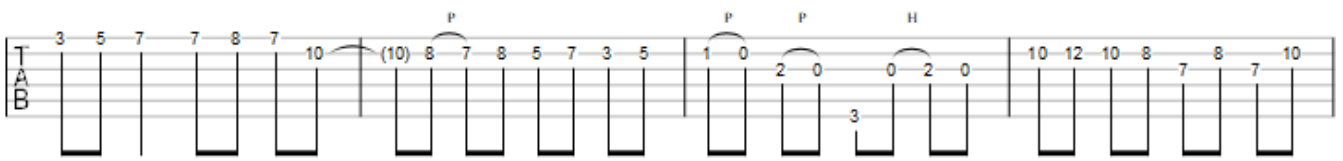
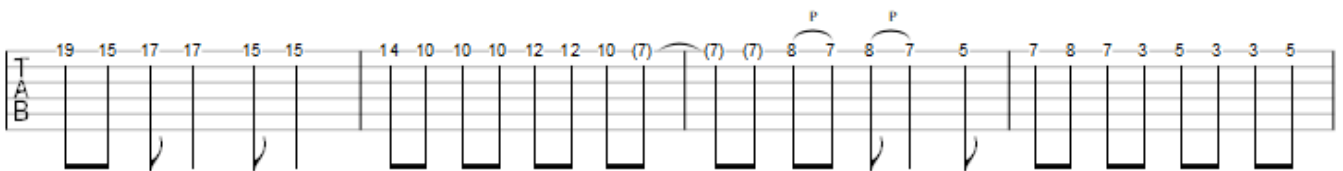
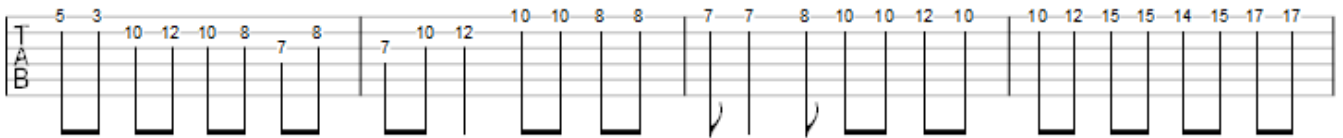
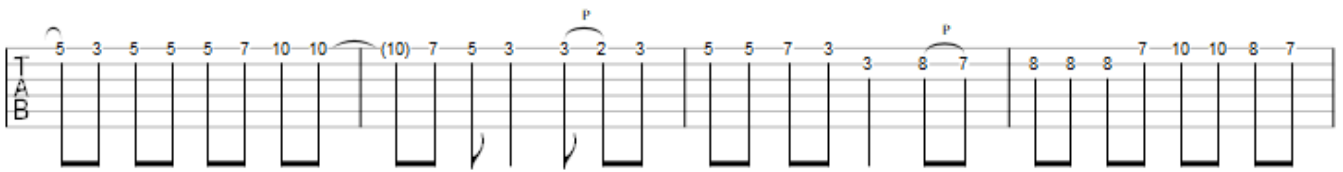
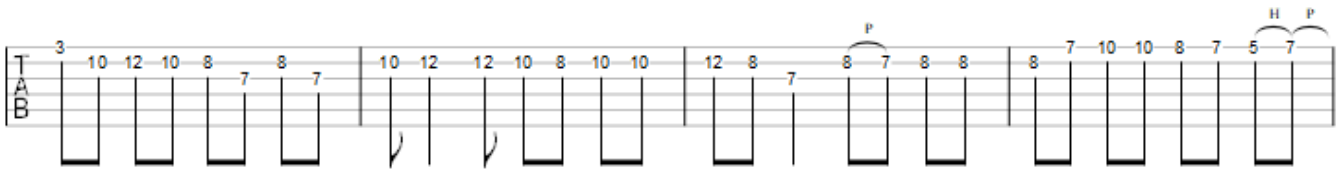
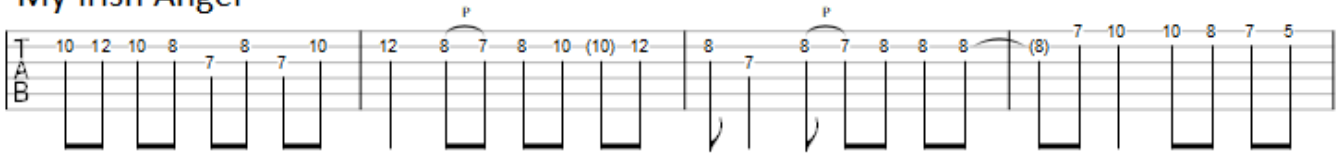
T 11 10 12 10 12 10 10 12 10 10 12 10 12 10 12 10 12 14 12 10 12
 A
 B

On That Great Day

T 3 4 3 4 3 4 3 5 5 5 5 5 5 5 5 5
 A 0 0 0 0 0 0 0 0 0 0 0 0 0 0 0 0
 B 3 3 3 3 3 3 3 3 3 3 3 3 3 3 3 3



My Irish Angel



15. Tot slot

Dit is onze derde “De kenmerkende stijl van ...” uitgave, met 12 prachtige voorbeelden van de unieke componeer- en speelstijl van Jonny Lang. Niet alles is even eenvoudig te spelen, het meeste materiaal vereist langdurig oefenen, oefenen en oefenen.

We hebben, zoals te doen gebruikelijk, solopartijen weer zodanig geschreven, dat de solo's vooral op de G, B en hoge-E snaren worden gespeeld, om het je wat gemakkelijker te maken. Dat is vaak niet zoals de artiest het zelf altijd doet, maar geeft je uiteindelijk wel een inzicht in de manier waarop de artiest klankleur en notencombinaties zelf componeert.

Ik hoop dat je in ieder geval nieuwe componeer- en speelstijlinzichten aangereikt hebt gekregen, en dat je veel speelplezier aan de voorbeelden beleeft.

Jan, de samensteller van

GuitarJan.com

Toekomstige Nieuwsbrief Specials

Voor de komende nieuwsbrieven staan nog een aantal andere Specials (muziektheorie en Signature Styles) op het programma, waarvan we echter nog niet weten wanneer deze beschikbaar zullen komen. Blijf de nieuwsbrieven van **GuitarJan.com** volgen, en bezoek regelmatig de website.

Op de website vind je onder **Programma's & downloads | E-Books & Online applicaties**, het E-boek “Style Files Various Guitarists [2021]”, waarin in meer dan 240 pagina's een aantal artikelen uit het “*Guitarist*” magazine zijn verzameld, waarin de speelstijlen van diverse gitaargrootheden uitgebreid en met tabulatuurvoorbeelden, worden besproken.

Als het lezen van deze nieuwsbrief Special je nieuwsgierig naar meer heeft gemaakt, is dat een mooie doorstart.

Aanvullende literatuur op de website

Klik (of *Control + klik*) op de desbetreffende link, om het document direct te openen en op te slaan.

- Rock Licks & Solos (Small Edition) [18 pagina's]
- Style Files from Various Guitarists [245 pagina's]
- Licks and Solos from the Blues [27 pagina's]
- Blues Masterclasses, Solo's & Licks [250 pagina's]

Naast deze, specifiek op solowerk gerichte E-boeken, vind je in deze sectie op de website ook heel veel ander oefenmateriaal, om je slagritme te oefenen en je specifieke soorten akkoorden eigen te maken. Dit zijn de E-boeken:

- Power Chords in de Blues (studieboek + backing tracks) [47 pagina's]
- Barré Akkoorden in Reggae muziek (studieboek + backing tracks) [40 pagina's]
- Funky Times: Ritmespel in Funkmuziek (studieboek, tracks, video's) [39 pagina's]